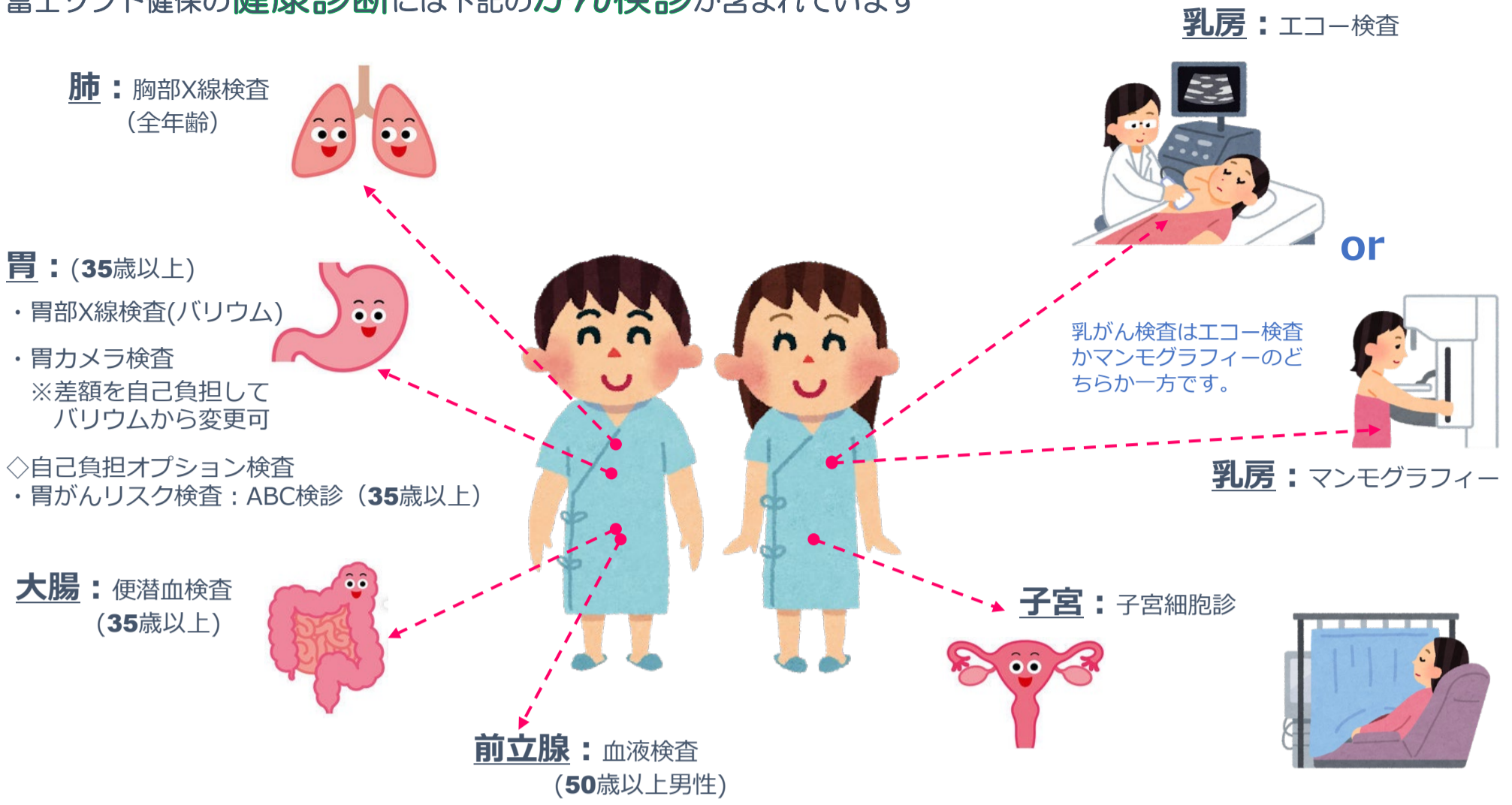


がん検診について

富士ソフト健保の**健康診断**には下記の**がん検診**が含まれています



コース	健康診断に含まれている「がん検診」		
	男女とも	男性	女性
とうしんきょう <b>東振協A2コース</b> (一般健診)	・肺がん検査		・子宮がん検診 ・乳がん検診
とうしんきょう <b>東振協Bコース</b> (生活習慣病検診)	・肺がん検査 ・胃がん検査 ・大腸がん検査		・子宮がん検診 ・乳がん検診
とうしんきょう <b>東振協D1コース</b> (人間ドック)	・肺がん検査 ・胃がん検査 ・大腸がん検査	50歳以上 ・前立腺がん検査	・子宮がん検診 ・乳がん検診